

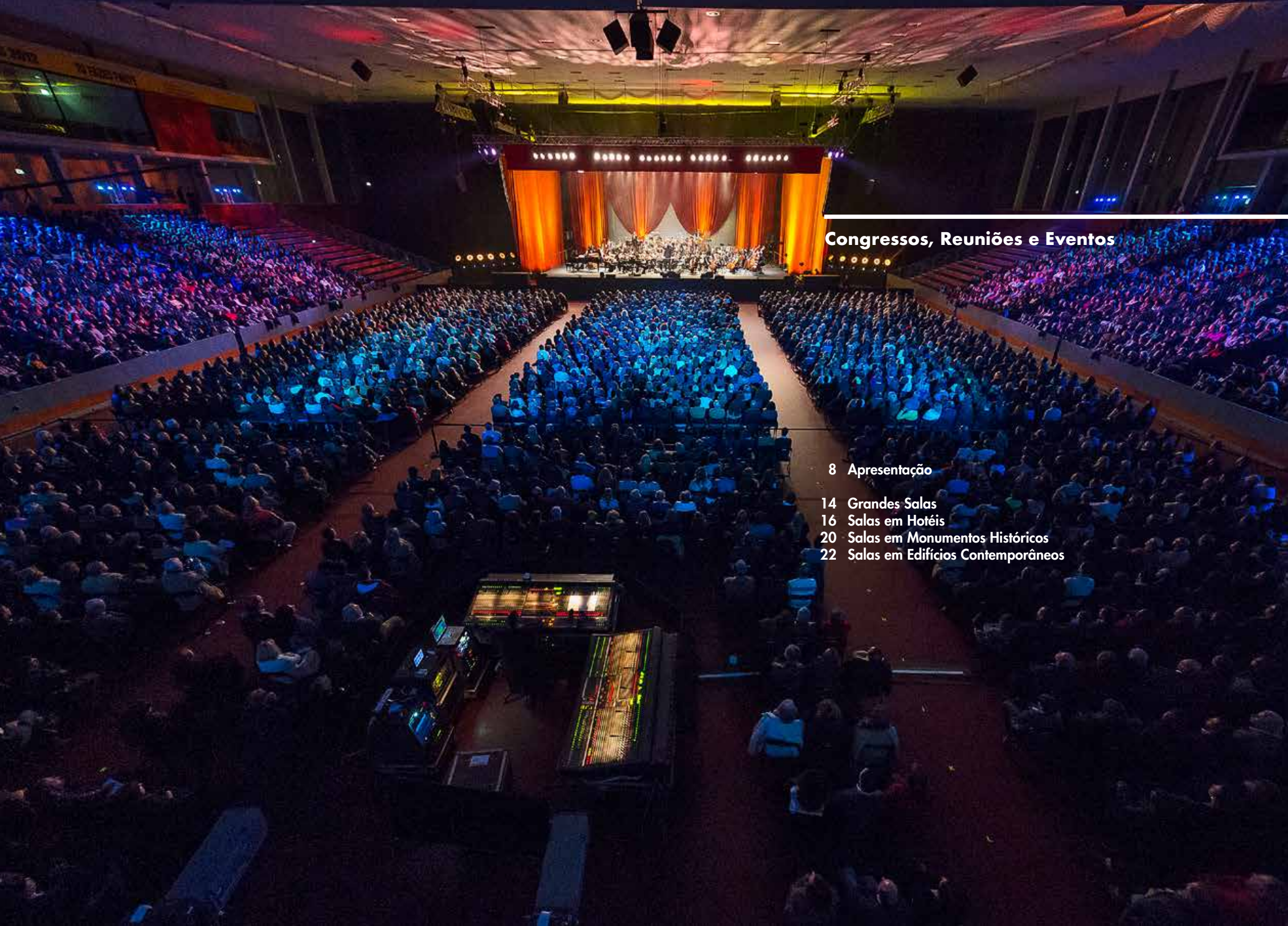
# GUIMARÃES

Congressos, Reuniões e Eventos



**GUIMARÃES**  
TURISMO   
PORTUGAL

[www.visitguimaraes.travel](http://www.visitguimaraes.travel)



## Congressos, Reuniões e Eventos

8 Apresentação

14 Grandes Salas

16 Salas em Hotéis

20 Salas em Monumentos Históricos

22 Salas em Edifícios Contemporâneos

Guimarães situa-se no norte de Portugal e possui excelentes vias de comunicação, que a tornam facilmente acessível dos mais diversos pontos do país. Utilizando a atual rede de autoestradas, chegamos do Porto a Guimarães em aproximadamente 40 min. (A7 e A3), a Braga em 15 min. (A11), a Lisboa em 180 min. (A3, A7 e A1) e a Vigo em 90 min. (A7 e A3).

O aeroporto Francisco Sá Carneiro fica localizado a apenas 40 minutos, por autoestrada.

O comboio liga Guimarães diariamente a vários destinos, permitindo que a deslocação entre Porto e Guimarães demore aproximadamente 60 minutos e a ligação a Lisboa demore cerca de 4 horas.



Guimarães  
Porto / 50 Km

Lisboa

## CIDADE HISTÓRICA E PATRIMÓNIO MUNDIAL

Guimarães é uma cidade com um glorioso passado histórico, cuja história está associada à fundação da identidade nacional portuguesa no séc. XII. O Centro Histórico de Guimarães, que a UNESCO classificou em 13 de dezembro de 2001 como Património Mundial, é hoje um local aprazível e visitado por milhares de turistas ao longo do ano. Alguns pontos de interesse turístico: Castelo de Guimarães, Paço dos Duques de Bragança, Largo da Oliveira, Praça de S. Tiago, Centro Internacional de Artes José de Guimarães e Montanha da Penha.

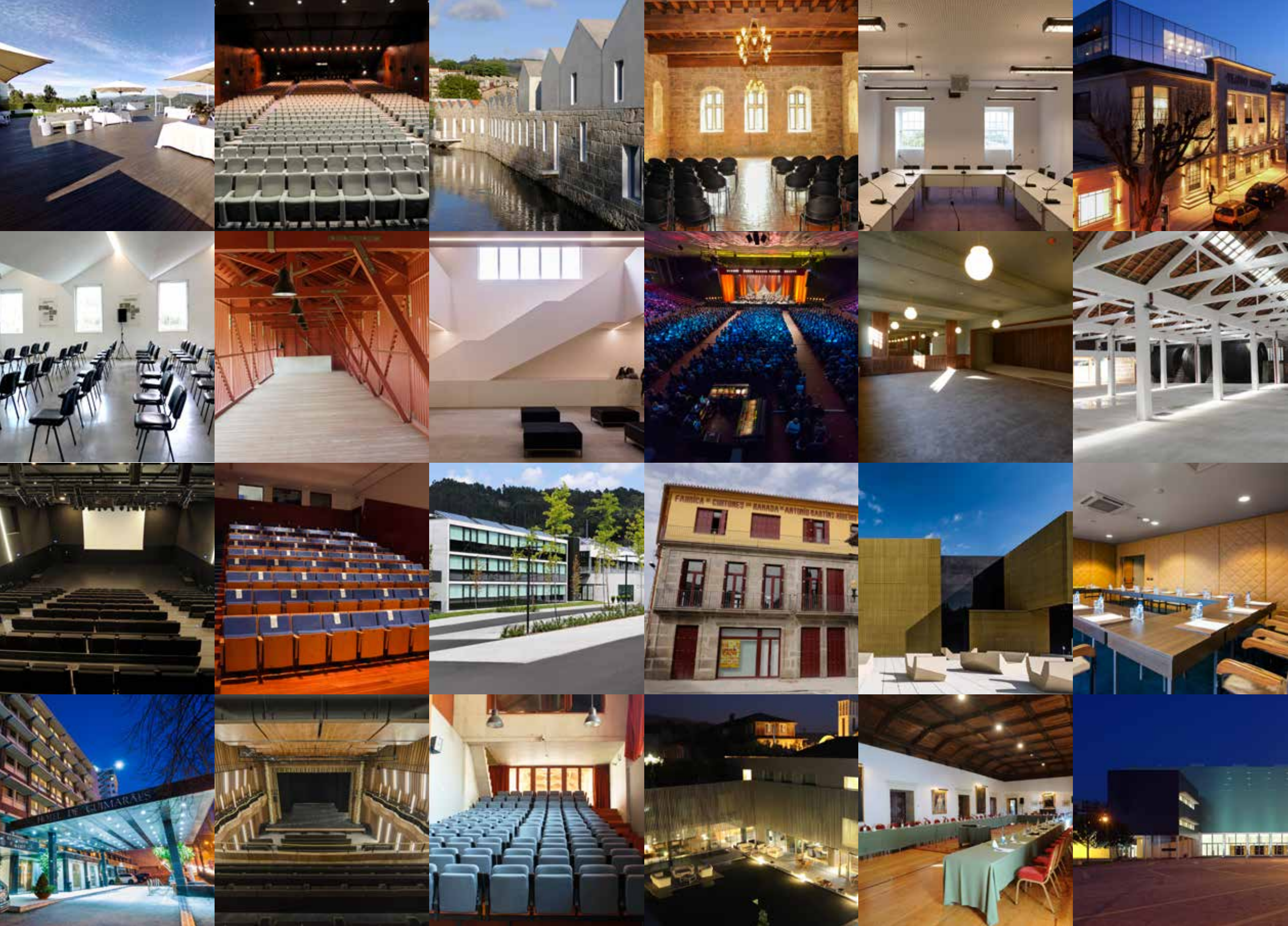
### **Cidade de eventos**

Guimarães foi Capital Europeia da Cultura em 2012 e Cidade Europeia do Desporto em 2013, reforçando a notoriedade da cidade como palco de realização de eventos de projeção nacional e internacional.

### **Cidade Segura**

Guimarães goza do estatuto de ser um dos territórios com maior segurança em Portugal, com uma distância considerável para os competidores diretos e maiores cidades do país.

Para mais informações consulte o nosso site [www.visitguimaraes.travel](http://www.visitguimaraes.travel)



**localização**

centro urbano  
Av. D. Afonso Henriques, nº701

41° 26' 15" N 08° 17' 41" W

**contactos**

tel.: (+351) 253 424 700  
e-mail: eventos@ccvf.pt

www.ccvf.pt

**Grandes salas****Centro Cultural Vila Flor**

LOCALIZADO EM PLENO CORAÇÃO HISTÓRICO DE GUIMARÃES, O CENTRO CULTURAL VILA FLOR É UM ESPAÇO DE REFERÊNCIA NO PANORAMA CULTURAL NACIONAL

Instalado no Palácio Vila Flor, edifício do século XVIII, prima pela conjugação da história da quinta, dos seus magníficos jardins e admirável arquitetura que se desdobra entre memórias ancestrais e traços da modernidade. O edifício, projetado de raiz para a apresentação de espetáculos de índole cultural, foi também concebido de forma a otimizar todos os recursos e a criar estruturas da mais alta qualidade capazes de permitir a sua múltipla utilização enquanto espaço aberto à realização dos mais diversos eventos.

O Centro Cultural Vila Flor oferece condições ímpares para a realização de eventos de natureza variada. Contempla 2 auditórios e 4 salas de reuniões vocacionados para responder às mais variadas solicitações, desde congressos, seminários, palestras, colóquios ou reuniões.

**Grande auditório**

área	plateia	lugares mr	cabines trad.	foyer*
-	794	5	4	2

\* C/ bar de apoio / Espaço útil para secretariado, balcões de receção e atendimento de bengaleiro, com possibilidades de utilização para exposições técnicas, cocktails, coffee-breaks).

**Pequeno auditório**

área	plateia	lugares mr	cabines trad.	foyer*
-	188	2	2	2

\* Espaço para secretariado, bengaleiro e bar de apoio possibilitando a sua utilização para exposições técnicas, cocktails, coffee-breaks.



**localização**  
centro urbano  
Av. D. Afonso Henriques, nº701

41° 26' 15" N 08° 17' 41" W

**contactos**  
tel.: (+351) 253 424 700  
eventos@ccvf.pt

[www.ccvf.pt](http://www.ccvf.pt)



## Grandes salas

### Palácio Vila Flor

#### Salas de reuniões

área	salas	plateia	lug. mr	cab. trad.	em mesa*
60 m2	4	55	5	2 (3 salas)	29

\* há também 34 lugares em U e 24 lugares para escolas

#### Hall

O Hall da sala S1 possibilita a realização reuniões de trabalho, ações de formação, lançamento de produtos e coffee-breaks para 50 pessoas;  
Três destas salas estão preparadas para tradução simultânea em duas línguas

#### Restaurante\*

recepção	banquete
120	75

\*almoços, jantares, cocktails, recepções, outros

#### Café concerto

recepção
200

#### Aluguer de serviços/equipamentos

Serviços de apoio à produção e realização de todos os tipos de eventos, equipamentos técnicos, catering, outros.

#### Wi-fi

Gratuito.

#### Estacionamento

150 viaturas, autocarros (somente largada de passageiros).





**localização**  
 3 km do centro urbano  
 Rua da Montanha – Mesão Frio  
 41°26'42.083"N 8°15'37.188" W

**contactos**  
 tel.: (+351) 914 025 464  
 comercial@mitpenha.com

[www.mitpenha.pt](http://www.mitpenha.pt)



## Grandes salas

### MIT Penha

## UM ESPAÇO INCRÍVEL COM UMA VISTA DE CORTAR A RESPIRAÇÃO

O MIT Penha é um edifício amplo, moderno e adaptado a todo o tipo de eventos sociais, particulares e empresariais, localizado na encosta do Monte da Penha e composto por zonas exteriores e interiores cobertas e climatizadas.

O ponto alto do espaço é a esplendorosa varanda com vista sobre Guimarães e Fafe.

#### Sala polivalente

capacidade*	terraço **	bengaleiro	climatização	vídeo vigil.
1000	sim	sim	sim	sim

\* Combinações modulares em função das necessidades de cada evento: congresso/reunião/jantar

\*\* Com capacidade para 300 pessoas

#### Equipamento audiovisual

Tela, projetor, microfones, som ambiente e equipamento audiovisual integrado.

#### Aluguer de serviços

Catering: menus desenhados à medida do evento, Animação: Concertos, DJs, Ações de Team Building, outros; Serviço de bar.

#### Estacionamento

250 viaturas e 8 autocarros

#### Wi-fi

Gratuito.





## Grandes salas

### Multiusos de Guimarães

UM DOS MELHORES  
ESPAÇOS DO NORTE DO PAÍS  
PARA A REALIZAÇÃO DE  
GRANDES EVENTOS

Desenhado com um sistema muito singular de organização da sua nave principal, onde se destacam as bancadas retráteis e amovíveis com 3 000 lugares sentados e amplas galerias circundantes, é dotado de uma enorme polivalência e versatilidade, que lhe permite acolher concertos, competições desportivas, congressos e feiras, como outros espetáculos e eventos de pequena, média e grande dimensão, até uma lotação máxima de 8 000 pessoas. Com localização privilegiada numa das entradas principais da cidade de Guimarães, a poucos minutos da autoestrada ou do centro da cidade, com cerca de 1.000 lugares marcados de estacionamento gratuito, incluindo para autocarros de turismo e pessoas com mobilidade reduzida, o multiusos de Guimarães é o palco onde, nos últimos vinte anos, se viveram todas as grandes emoções.

#### localização

centro urbano  
Alameda Cidade de Lisboa – Creixomil

41°26'09.3"N 8°18'24.6"W

#### contactos

tel.: (+351) 253 520 300  
multiusosdeguimaraes@tempolivre.pt

[www.multiusosdeguimaraes.pt](http://www.multiusosdeguimaraes.pt)  
[www.tempolivre.pt](http://www.tempolivre.pt)







#### Aluguer de serviços/ equipamentos

Sistema de som na nave principal para som ambiente; projeção em tela nas salas de conferências; serviço de restauração e catering; serviço de assistentes de sala e controlo de acessos; serviço de bengaleiro; bilhética de eventos; bares fixos e amovíveis; sistema de pré-grid na nave principal.

#### Estacionamento

Autocarros / 1000 viaturas.

#### Wi-Fi

Gratuito.

#### Sistema de vídeo vigilância

Sim.



#### Nave principal

capacidade (com bancadas e lugares sentados)	a pé
5000	8000

Com área livre útil de 3.887 m<sup>2</sup> (63,20 x 61,50m) sem bancadas e 1850m<sup>2</sup> (250,70 x 36,50m) com bancadas.

#### Sala multiusos

área	capacidade
240 m <sup>2</sup> (20 x 12m)	150

Equipada com instalação sonora e sistema de projeção, podendo ser utilizado para a realização de seminários, conferências, reuniões, sala de refeições, outros

#### Pavilhão de aquecimento (indoor)

área	pavimento	para reuniões
646 m <sup>2</sup> (34 x 19m)	fixo de madeira flutuante	650

Marcações e material desportivo

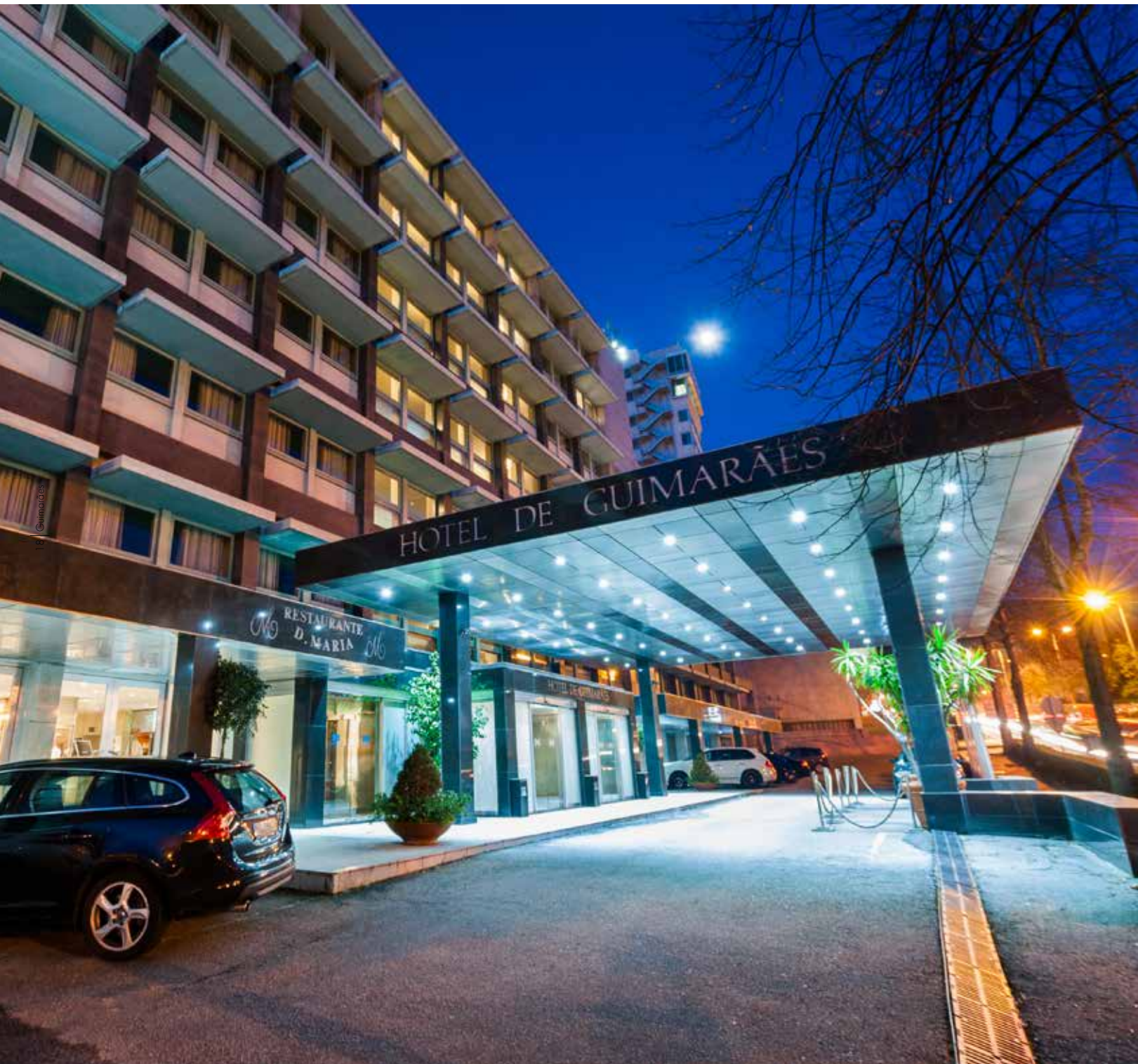
Adequado para a prática do futsal, andebol, basquetebol e voleibol

#### Balneários / Camarins / Salas de apoio à produção

balneários	gabinetes apoio	camarins
8 (6 + 2)	2	2 mobilados

#### Gabinete médico

Gabinete dividido em duas salas, uma para atendimento e outra para prestação de cuidados médicos, equipada com marquesa, biombo, banco de apoio e armário de primeiros-socorros. Tem aquecimento por radiador e sanitários. O Multiusos de Guimarães está equipado com DAE - Desfibrilhador Automático Externo.



## Salas em Hotéis

### Hotel de Guimarães \*\*\*\*

## MODERNIDADE E EXCELÊNCIA

O Hotel de Guimarães, unidade hoteleira de quatro estrelas, tem um dos melhores espaços para a realização de reuniões de trabalho, conferências, exposições, casamentos ou qualquer outro evento. Dispõe de sete salas com luz natural, devidamente equipadas, combinando uma atmosfera de modernidade e de excelência, numa resposta harmoniosa às necessidades de conforto e bem-estar dos clientes.

#### serviços

alojamento	acessib.	trad. simul.	refeições	climatização
160 quartos	sim	sim	sim	sim

#### localização

500 m centro histórico  
Rua Dr. Eduardo Almeida, P.O. Box 189

41°26'10.813"N 8°17'49.164"W

#### contactos

tel.: (+351) 253 424 800  
hg@hotel-guimaraes.com  
francisca.carvalho@hotel-guimaraes.com

[www.hotel-guimaraes.com](http://www.hotel-guimaraes.com)





### Sala Guimarães

cocktail	banquete
450	300

### Sala Açores

cocktail	plateia	banquete	escola	em U
350	300	200	180	80

### Sala Flores

cocktail	plateia	banquete	escola	em U
250	180	100	100	50

### Sala Sete Cidades

cocktail	plateia	banquete	escola	em U
110	100	55	55	40

### Sala Funchal

cocktail	plateia	banquete	escola	em U
40	30	20	20	15

### Sala S. Miguel

cocktail	plateia	banquete	escola	em U
-	50	-	25	15

### Sala S. Jorge

cocktail	plateia	banquete	escola	em U
-	25	-	15	10

### Equipamento audiovisual e som

Écran (7), retroprojektor (2), flipchart (2), microfones com fio (2).

### Aluguer de serviços/equipamentos

Serviço de refeições; coffee breaks, cocktail, welcome coffee; fotocópias, águas, arranjo floral, outros.

### Estacionamento

Estacionamento autocarros (parque privativo coberto), lugares gratuitos na frente e traseiras do hotel.

### Wi-fi

Gratuito.

**Sala 1**

cocktail	plateia	banquete	escola	em U
50	50	40	20	20

**Sala 2**

cocktail	plateia	banquete	escola	em U
100	100	80	30	30

**Sala 3**

cocktail	plateia	banquete	escola	em U
80	100	60	25	25

**Equipamento audiovisual e som**

Sistema de som, microfones com e sem fios, retroprojetor, TV, flipchart, mesa de conferências.

**Aluguer de serviços/equipamentos**

Tradução simultânea; área administrativa; área de imprensa; serviço de catering; welcome drink, coffee breaks, welcome coffee; cocktail party.

**Estacionamento**

40 viaturas (parque exterior) e possibilidade de aparcamento de autocarros.

**Wi-fi**

Gratuito.

**Salas em Hotéis****Open Village Sports Hotel & Spa Club \*\*\*\*****UMA NOVA REALIDADE DE DESPORTO**

As modernas instalações do Open Village Sports Hotel & Spa Club contam com três salas para a realização de eventos sociais ou corporativos.

O Hotel dispõe, ainda, de um conjunto de valências: restaurante, 2 piscinas interiores, ginásio, Spa, sauna e banho turco.

Este equipamento está dotado de um campo de futebol de relva natural e 7 campos de ténis.

A academia Life Padel no Open Village Sports proporciona-lhe uma nova realidade de desporto, com 10 Campos Gallis Challenger World Padel Tour, 6 deles interiores e 4 exteriores panorâmicos.

**serviços**

alojamento	acessib.	trad. simul.	restaurante	climatização
48 + 3	sim	sim	50	sim

**localização**

3 Km do centro urbano  
Travessa da Ribeira, nº 629 – Mesão Frio

41°26'33.6"N 8°14'58.1"W

**contactos**

tel.: (+351) 253 540 630  
geral@ovs.pt; direcao@ovs.pt

www.ovs.pt





#### serviços

alojamento	acessib.	trad. simul.	refeições	climatização
95+4	sim	-	sim	sim

#### Sala das Artes

mesa única	plateia	banquete	escola	em U
22	110	90	36	25

#### Galeria 1

mesa única	plateia	banquete	escola	em U
12	28	24	15	10

#### Galeria 2

mesa única	plateia	banquete	escola	em U
24	40	50	18	20

Nota: as salas podem ser usadas em simultâneo.

#### localização

centro urbano  
Rua Francisco Agra, nº100

41°26'47.051"N 8°17'47.713"W

#### contactos

tel.: (+351) 253 071 800  
reservas@eurostarssantaluzia.com

[www.eurostarshotels.com.pt/eurostars-santa-luzia](http://www.eurostarshotels.com.pt/eurostars-santa-luzia)



## Salas em Hotéis

### Eurostars Santa Luzia \*\*\*\*

A VERDADEIRA EXPERIÊNCIA DE SENTIR O QUOTIDIANO DESTA CIDADE MILENAR.

O Santa Luzia Arthotel tem uma localização excecional na zona tampão do Centro Histórico de Guimarães, Património Mundial da Unesco, numa das mais antigas e típicas ruas da cidade. Conjuga o conforto e modernidade com a verdadeira experiência de sentir o quotidiano desta cidade milenar.

#### Equipamento audiovisual e som

Écrã LCD 1,8x1,8 com tripé; flipchart; videoprojector; pack de som: 2 colunas + mesa de mistura + microfones.

#### Aluguer de serviços/equipamentos

Restaurante; bar; serviço de catering.

#### Estacionamento

Estacionamento público até 40 viaturas (mediante pagamento adicional).

#### Wi-fi

Gratuito.



**localização**

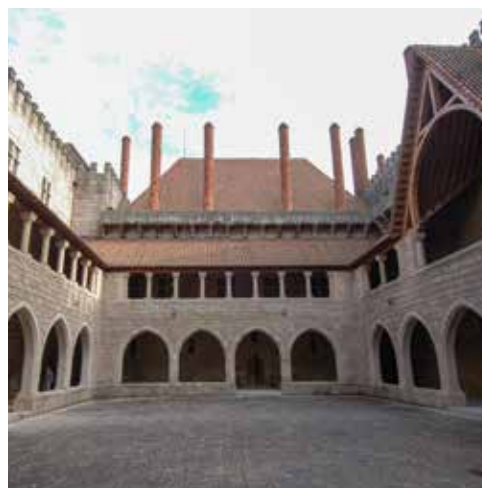
Centro Histórico  
Rua Conde D. Henrique, s/n

41°26'47"N 8°17'28"W

**contactos**

tel.: (+351) 253 412 273  
pduques.celsomesquita@culturanoorte.gov.pt

[www.pacosdosduques.gov.pt](http://www.pacosdosduques.gov.pt)

**Salas em Monumentos Históricos****Paço dos Duques de Bragança****ALBERGA UM DOS MUSEUS MAIS VISITADOS DO PAÍS**

O Paço dos Duques de Bragança é um monumento nacional e alberga um dos museus mais visitados do país. Dispõe de espaços com características únicas para a realização de diversos tipos de eventos, desde reuniões, conferências, concertos, jantares, entre outros.

**Sala da Duquesa**

área	capacidade
257 m2	200

**Pátio e jardins**

área interior	galerias	capacidade	jardins	cap. jardins
430 m2	780 m2	400	900 m2	800

Possibilidade de utilização dos espaços em simultâneo. Pode ser colocada uma tenda no jardim.

**Serviços de apoio**

Cozinha e copa para apoio a serviço de catering; Bar (máquinas de vending).

**Estacionamento**

Autocarros em parque público nas imediações.

**localização**

1km do centro urbano  
Largo Domingos Leite de Castro  
– Lugar da Costa

41°26'36.996"N 8°16'35.526"W

**contactos**

tel.: (+351) 253 511 249  
recepcao.stamarinha@pestana.com  
natalia.maia@pestana.com

[www.pousadas.pt](http://www.pousadas.pt)

**Salão Nobre**

cocktail	plateia	banquete	escola	em U
180	150	120	70	60

**Sala D. Afonso Henriques**

cocktail	plateia	banquete	escola	em U
200	80	150	40	35

**Sala Frei Jerónimo**

cocktail	plateia	banquete	escola	em U
200	80	150	40	35

**Sala da Fonte**

cocktail	plateia	banquete	escola	em U
60	50	40	30	20

**Serviços**

alojamento	acessibilidade	restaurante	climatização
51	sim	sim + bar	sim

**Salas em Monumentos Históricos****Pousada Mosteiro de Guimarães****ESPAÇOS SINGULARES E DIFERENCIADORES, MARCADOS PELA HISTÓRIA E ARQUITETURA DO MOSTEIRO**

Com uma localização muito próxima do Centro Histórico de Guimarães, no início da subida para a montanha da Penha, encontra-se a Pousada Mosteiro de Guimarães. Trata-se de um edifício galardoado em 1985 com o Prémio Nacional de Arquitetura, resultado do restauro do Mosteiro dos Agostinhos do século XII, obra da autoria do Arquiteto Fernando Távora. As salas são espaços singulares e diferenciadores, marcadas pela história e arquitetura do Mosteiro e podem ser utilizadas isoladamente ou em simultâneo.

**Equipamento audiovisual e som**

Tela; datashow; TV e vídeo; retroprojektor; flipchart; sistema de som com microfone fixo e sem fios.

**Equipamento técnico**

Púlpito.

**Estacionamento**

Autocarros e 150 viaturas (exterior).

**WI-FI**

Gratuito.



#### localização

centro urbano (Zona de Couros)  
Travessa de Vila Verde S. Sebastião

41°26'22.4"N 8°17'37.5"W

#### contactos

tel.: (+351) 253 511 400  
secretaria@fraterna.org  
auditorio@fraterna.org

[www.fraterna.org](http://www.fraterna.org)



## Salas em Edifícios Contemporâneos

### Audatório do Complexo Multifuncional de Couros

## UMA REABILITAÇÃO, ONDE SE ALIA A ARQUITETURA CONTEMPORÂNEA E A TRADIÇÃO

Este local é exemplo da filosofia de reabilitação que a Câmara Municipal de Guimarães tem promovido, onde se alia uma linguagem arquitetónica contemporânea com a tradição revelada pelas tipologias construtivas tradicionais.

Tem capacidade para a realização de congressos, palestras, visionamento de filmes e seminários. Trata-se de um espaço equipado com todos os meios audiovisuais necessários, climatizado, com bons acessos, e situado no coração da cidade.

#### Anfiteatro

Plateia com 94 lugares.

#### Equipamento audiovisual e som

Projetor de vídeo; projetor multimédia; retroprojetor; leitor de DVD; tela de projeção; ponteiros laser; clip-charp; sistema de amplificação e gestão de som; serviço de sonoplasta.

#### Aluguer de serviços/ equipamentos

Gravação áudio, coffee-break, arranjos florais.

#### Estacionamento

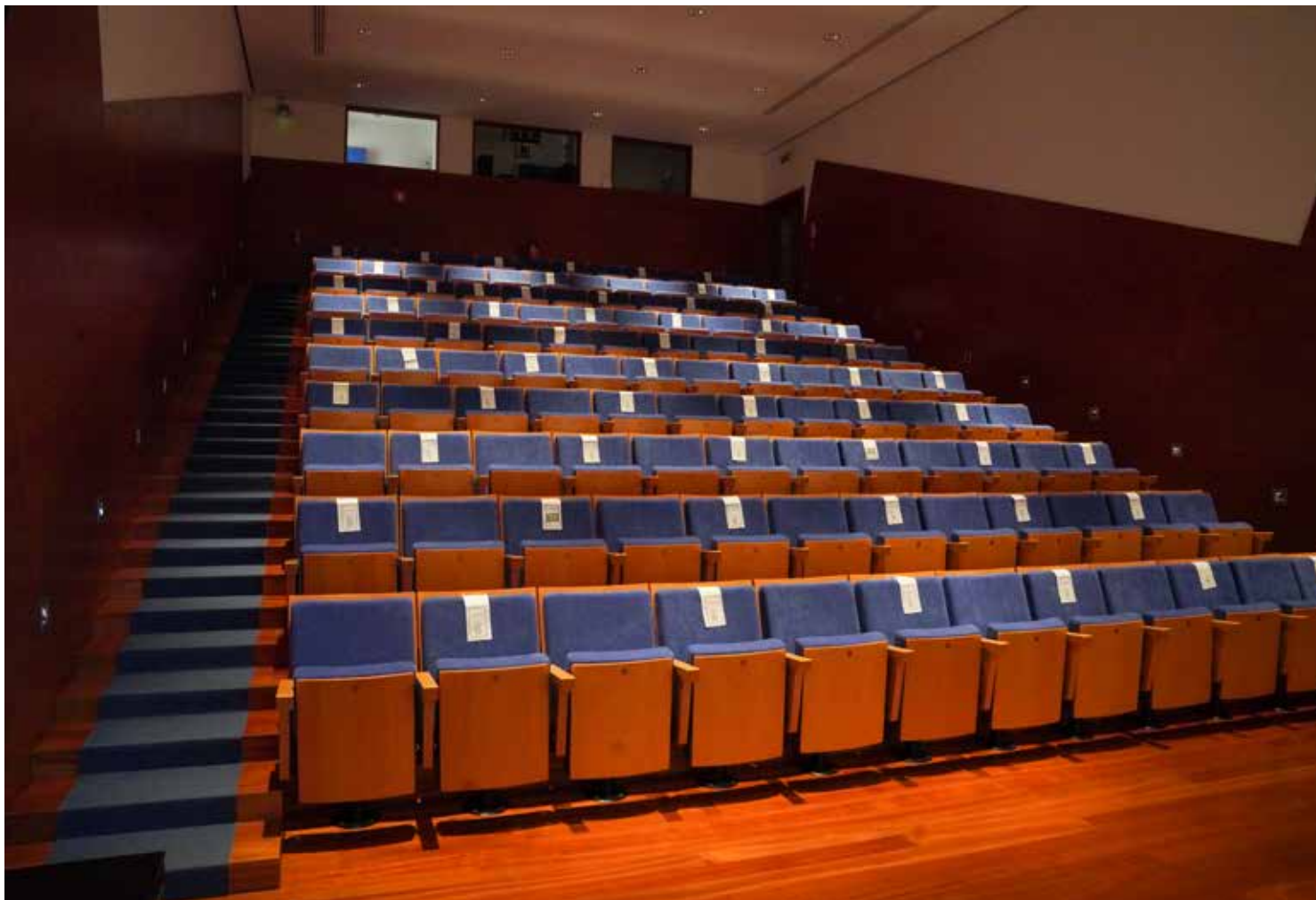
Estacionamento em parque público nas imediações.

#### WI-FI

Gratuito.





**localização**

13 km centro urbano  
Lugar da Gandra – Barco

41°30'26.172"N 8°20'6.180"W

**contactos**

tel.: (+351) 253 470 600  
info@avepark.pt

www.avepark.pt

**Salas em Edifícios Contemporâneos****Avepark – Parque de Ciência e Tecnologia****UMA INFRAESTRUTURA DE EXCELÊNCIA**

O Ave Park foi inaugurado em 2008, constituindo uma infraestrutura de excelência, funcional para a instalação de empresas, nas áreas de conhecimento científico e tecnológico, bem como um espaço para a realização de eventos.

**Serviços**

auditório	hall de evento	átrio	climatização
120 (plateia)	100 (cocktail)	50 (cocktail)	sim

**Equipamento audiovisual e som**

3 ecrãs móveis; projeção em tela ajustável; projetor em tela retratável; computador no púlpito com internet por cabo; monitores de apoio à projeção; ecrãs e ponteiros laser; sistema de som; sistema de som ambiente; microfones de lapela; microfones sem fio; microfones de mesa ajustáveis; microfone de púlpito.

**Equipamento técnico**

Mesa de conferência, púlpito, dispositivos de tradução em simultâneo.

**Aluguer de serviços/ equipamentos**

Sistema multimédia; apoio técnico e logístico durante a preparação e o decorrer do evento; videoconferência e gravação do evento; bar, catering; segurança no hall.

**Estacionamento**

200 viaturas.

**WI-FI**

Gratuito.





## Salas em Edifícios Contemporâneos

### Centro Internacional das Artes José de Guimarães

## UM ESPAÇO DEDICADO À ATIVIDADE ARTÍSTICA, CULTURAL E ECONÓMICO-SOCIAL

Inaugurado no âmbito do evento Guimarães Capital Europeia da Cultura 2012, o Centro Internacional das Artes José de Guimarães (CIAJ) encontra-se inserido na plataforma das artes e da criatividade, um projeto infraestrutural de transformação do antigo mercado de Guimarães num espaço dedicado à atividade artística, cultural e económico-social.

O CIAJG dispõe de uma localização privilegiada, com excelentes acessos e extremamente central, muito próximo do Largo do Toural e do Centro Histórico da cidade. Para além de 13 salas de exposições, distribuídas por 3 pisos, e de uma livraria, o CIAJG está equipado com uma black box e uma sala de conferências que permitem acolher congressos, conferências, espetáculos de natureza diversa, bem como reuniões de trabalho, ações de formação, lançamento de produtos, entre outros eventos.

#### Salas

black box	conferências	acessibilidades	estacionamento*
198 (plateia)	80 (plateia)	sim	70 viaturas

\* Autocarros: largada de passageiros



**localização**  
centro urbano  
Av. Conde Margaride, nº175

41°26'34.984" N 8°17'51.274" W

**contactos**  
tel.: (+351) 253 424 715  
eventos@ciajg.pt

www.ciajg.pt



**localização**

centro urbano (Zona de Couros)  
Rua da Ramada, nº 52

41°26'25.89"N 8°17'28.41"W

**contactos**

tel.: (+351) 253 510 800  
info@idegui.org

www.idegui.org

**Salas em Edifícios Contemporâneos****Instituto de Design de Guimarães**

## ANTIGAS INSTALAÇÕES DAS FÁBRICAS DE CURTUMES SÃO AGORA ESPAÇO PARA A INVESTIGAÇÃO

O Instituto de Design encontra-se instalado na Zona de Couros, nas antigas instalações da Fábrica de Curtumes da Ramada, reabilitadas para este efeito. Trata-se de uma infraestrutura vocacionada para a investigação em design, para a incorporação do design no desenvolvimento do produto, para a formação especializada e para a promoção e divulgação de produtos industriais incorporando design. Constitui um espaço excelente e diferenciado para a realização de eventos diversos: seminários, reuniões, apresentações, exposições, concertos, entre outros.

**Espaços \***

área	plateia	showroom	escola (showroom)
900 m2	400	116 m2	60

\* Os espaços podem ser usados em simultâneo. Climatização na showroom.

**Equipamento audiovisual**

Projetor, tela, televisão.

**Aluguer de serviços/ equipamentos**

Cafetaria.

**Estacionamento**

300 viaturas (C. C. S. Francisco). Autocarros: largada de passageiros.



**localização**

3 km do centro urbano  
Rua da Ponte Romana – Creixomil

41°26'20.30"N 8°19'12.50"W

**contactos**

tel.: (+351) 253 421 218  
geral@labpaisagem.pt  
carlos.ribeiro@labpaisagem.pt

www.labpaisagem.pt

**Salas em Edifícios Contemporâneos****Laboratório da Paisagem de Guimarães**

## UMA AÇÃO INTEGRADA E PARTICIPADA DAS POLÍTICAS AMBIENTAIS E DO DESENVOLVIMENTO SUSTENTÁVEL

Edificado junto a uma ponte medieval na margem do rio Selho, o Laboratório da Paisagem é um espaço que tenta consagrar a promoção do conhecimento e a inovação, a investigação e a divulgação científica, contribuindo para uma ação integrada e participada das políticas ambientais e do desenvolvimento sustentável.

O edifício está apetrechado com um amplo auditório/sala multiusos, permitindo a realização de várias conferências, seminários, workshops, entre outros.

**Sala multiusos\***

área	plateia	em U	acessib.	climatização
250 m2	120	16 mesas	sim	sim

\* A sala poderá ser adaptada, de acordo com as necessidades específicas de cada evento. Possibilidade de utilização do hall de entrada para exposições ou como apoio a almoço volante.

**Equipamento audiovisual, som e outros**

Projetor e tela, painel interativo de 75 polegadas, microfones, sistema de amplificação. Palco com púlpito.

**Aluguer de serviços/ equipamentos**

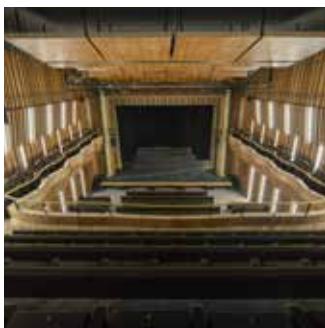
Tradução simultânea, recepções e coffee breaks, cafetaria.

**Estacionamento**

28 viaturas. 3 autocarros (nas proximidades).

**WI-FI**

Gratuito.

**localização**

centro urbano  
Av. Afonso Henriques

41°26'20"N 8°17'42"W

**contactos**

tel.: (+351) 253 424 700  
eventos@ccvf.pt

[www.ccvf.pt](http://www.ccvf.pt)



## Salas em Edifícios Contemporâneos

### Teatro Jordão

## O TÍPICO CINETEATRO QUE SE DEDICA ÀS ARTES DE PALCO E CONGRESSOS

Inaugurado a 20 de novembro de 1938, o Teatro Jordão corresponde, em termos programáticos, ao típico dos Cineteatros, de que existem muitos e variados exemplos em todo o país, possibilitando a realização de peças teatrais para as companhias itinerantes que existiam à época.

O Auditório resultante da reconversão do Teatro Jordão destina-se às artes de palco e congressos. Desenhado como sala multifuncional, permite a sua reconfiguração e adaptação aos vários eventos.

**Sala\***

total	lugares MR	plateia	lugares MR	balcão
386	3	249 (piso 0)	3	105 (piso 1)

\* Totalmente acessível a pessoas com mobilidade reduzida. Com climatização.

**Equipamento audiovisual, som e outros**

Projetor em tela retratável; computador no púlpito com internet por cabo; monitores de apoio à projeção; ecrãs e ponteiros laser; sistema de som; microfones de lapela; microfones sem fio; microfones de mesa ajustáveis; microfone de púlpito. Mesa de conferência e púlpito.

**Aluguer de serviços / equipamentos**

Apoio técnico e logístico durante a preparação e o decorrer do evento; videoconferência e gravação do evento; segurança no hall; sistema multimédia e apresentação.

**Estacionamento**

400 viaturas (Parque Camões). 144 viaturas (Parque CCVF). Autocarros: largada de passageiros.

**WI-FI**

Gratuito.



#### Alojamentos Guimarães

	Tipologia		nº camas	total camas
empreed. turísticos	hotelaria	hotéis ****	1060	1571
		hotéis ***	236	
		hotéis **	275	
	turismo de habitação e no espaço rural	TH	116	184
		TR	40	
aloj. local	aloj. local	AT	28	931
		<b>total</b>		



### **Posto de Turismo da Praça de S. Tiago**

Loja Interativa de Turismo  
Praça de S. Tiago  
4810-300 Guimarães  
telf.: +351 253 421 221  
info@visitguimaraes.travel

41°26'37.7"N 8°17'34.0"W

### **Posto de Turismo da Rua Paio Galvão**

Rua Paio Galvão, nº 8 e 9  
4810-426 Guimarães  
telf.: +351 253 421 233  
info@visitguimaraes.travel

GPS: 41°26'36.7"N 8°17'48.5"W

